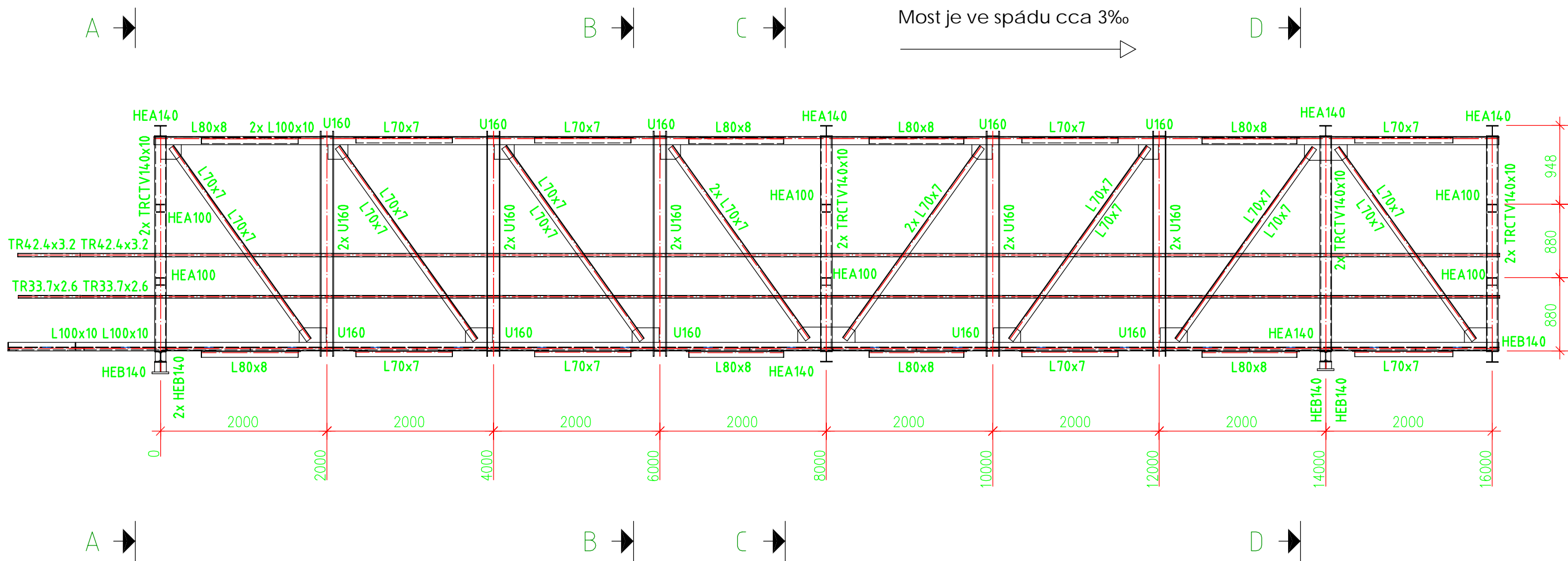
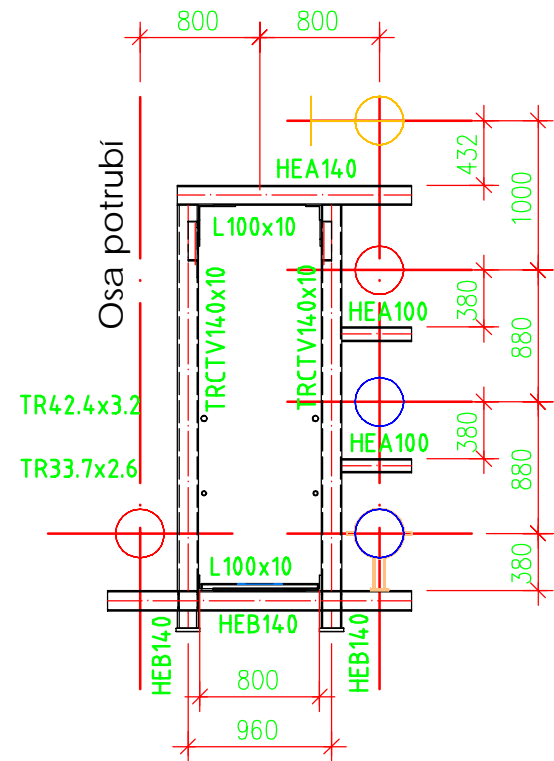


MOST č. 1

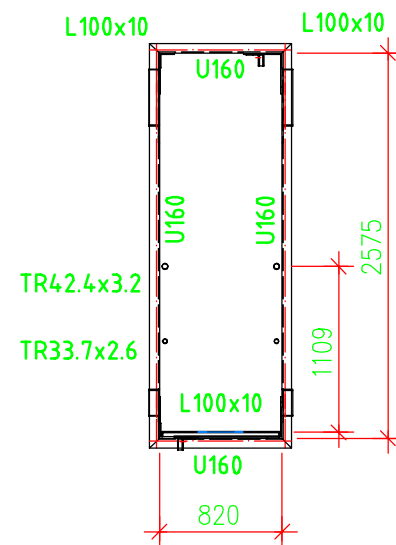
POHLED Z BOKU
M 1:50



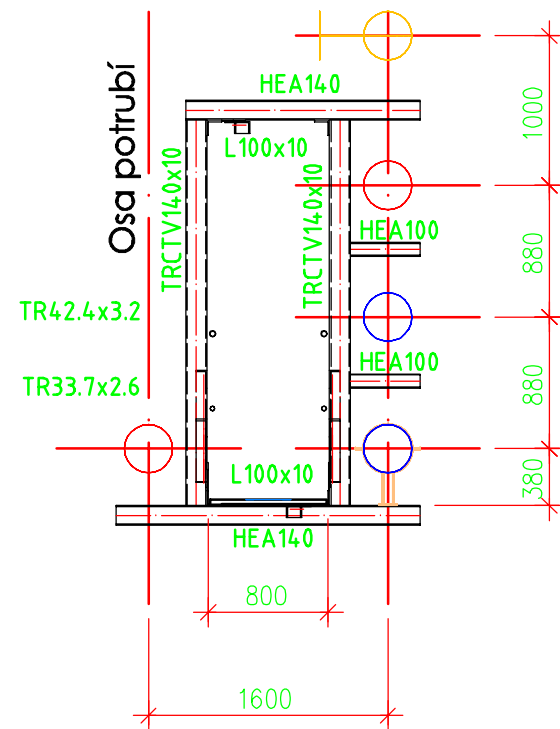
ŘEZ/SECTION A - A
M 1:50



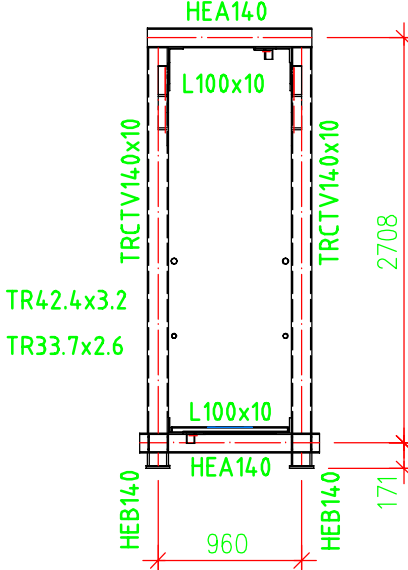
ŘEZ/SECTION B - B
M 1:50



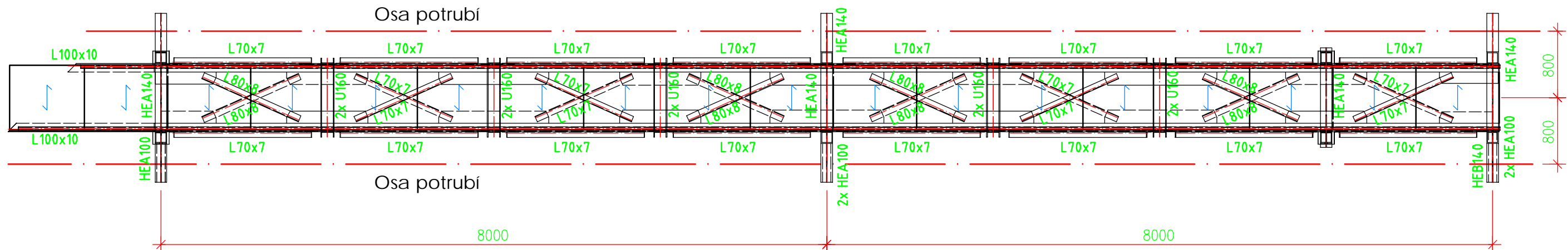
ŘEZ/SECTION C - C
M 1:50



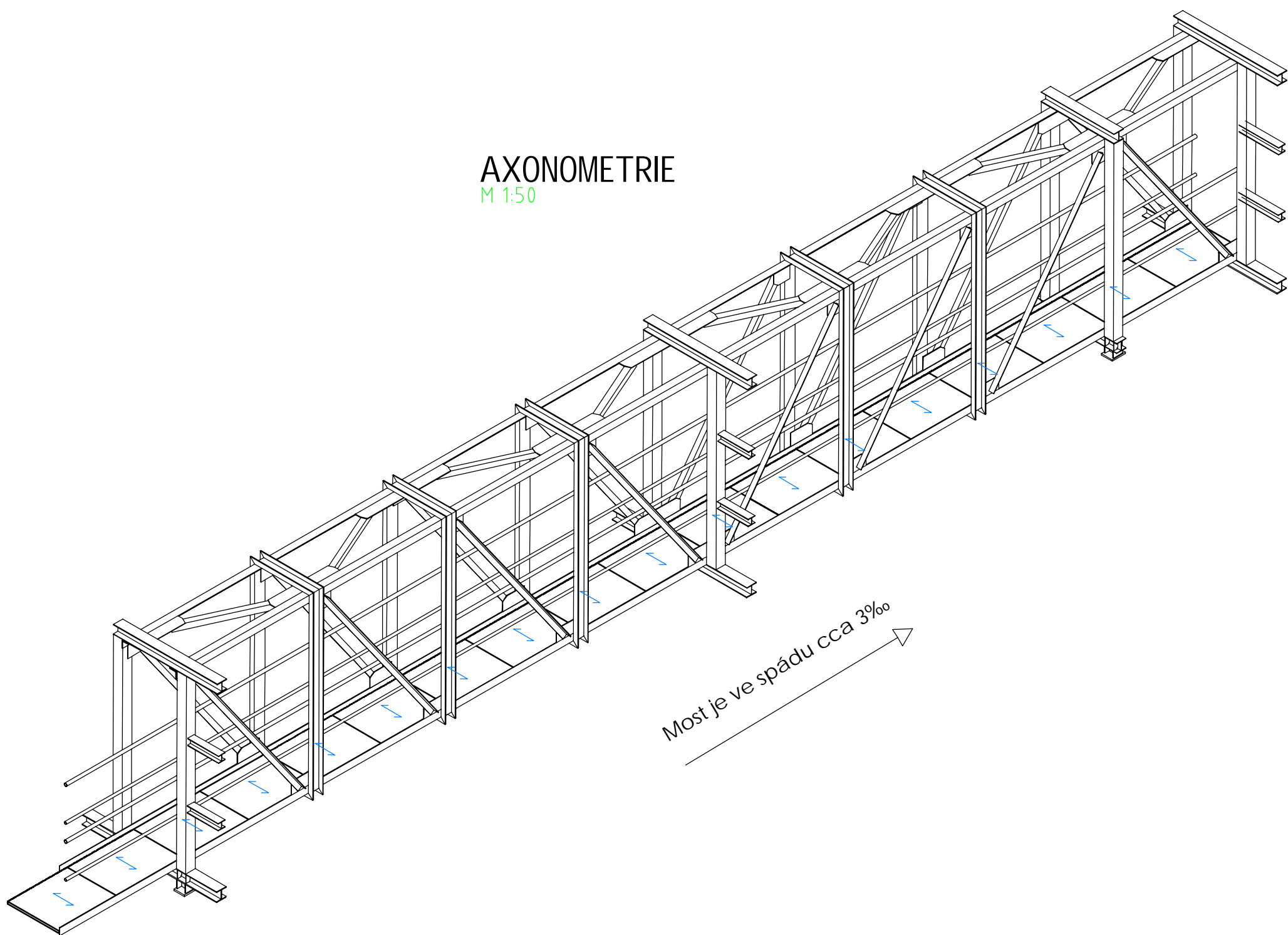
ŘEZ/SECTION D - D
M 1:50



PŮDORYS
M 1:50



AXONOMETRIE
M 1:50



Tato dokumentace slouží pouze pro výběr dodavatele stavby.
Před realizací stavby je nutné zpracovat realizační dokumentaci stavby.

Revize:	Datum:	Vyprac.:	Podpis:	Popis změny:	Měna jednotky: (mm)
Vypracoval: P. Dobráškovský	Datum: 23.04.2024	Podpis:	Popis změny:	Podpis:	Podpis:
Kontroloval: Ing. T. Nág	Měřítko: 1:50	Podpis:	Popis změny:	Podpis:	Podpis:
Zakázka:	Zakazník: SÍTEZ s.r.o.				
Dokument:	"Číslo zakázky" - "číslo dokumentu" 24017Z0211_0				
MOST č. 1					Revize: 0
					Str. 1 / 3

Zhotovitel: SÍTEZ s.r.o. Novoveské 3370 415 01 Teplice www.sitez.cz	Investor: Teplárna Liberec, a.s. Tr. Dr. Milady Horákové 641/34a 460 01 Liberec
Vypracoval:	Zakázkové číslo: 22-067
Kontroloval: Ing. Běhounek J.	Datum: 27.3.2024
	Stupeň: DPS
	Měřítka: 1 : 50
Akce: Revitalizace CZT Liberec – GreenNet III D10 – Úprava zdroje D10.4 – S002 – Potrubní mosty	
Obsah: MOST č.1	Por. číslo : 3
	Poré : 1